

館内着 (ドライメッシュリゾートウェア)



表:ポリエステル100%



裏:ポリエステル65%・綿35%

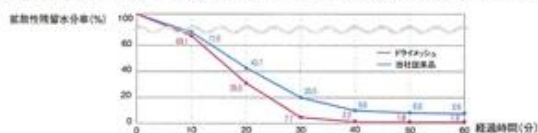
特徴

ポリエステルを使用したニット製品の為肌触り良く快適な着心地です
 ドライメッシュの為、吸水性、速乾性に優れサウナ・スパなど高温多湿の場所でも
 長時間心地よく着用できます
 カラーはブラウン×ブラックを使用し高級感のあるデザインに仕上がっています

	S	M	L	LL
上衣身丈	74cm	78cm	81cm	86cm
上衣身巾	62cm	69cm	76.5cm	80cm
パンツ丈	68cm	74.5cm	78cm	81.5cm
ウエスト上り	32cm	40cm	45cm	48cm

より優れた実用性!!

従来の布帛製品に比べ、リネン用品としての耐久性がアップしています。洗濯・乾燥を繰り返しても生地への痛み・色落ちが少なく、より長く快適に着用することができます(ピーリングテスト済)。縫製でも襟まわりにステッチを施すなどの工夫をして、ほつれにくくしています。また、吸水・速乾性に優れているので、洗濯にかかる時間も短縮できます。スパ、サウナなどで、大量に汗をかく場合でも長時間、心地よく着用できます。



快適な肌触り!!

ポリエステルを使用したニット製品のため肌触りも良く、ごわごわした感じがありません。厚手の生地を使用しているため、ふんわりとやわらかい着心地です。また、表面はポリエステル100%、裏面はポリエステル65%・綿35%なので、汗をかいても裏地がすばやく吸収し、表地から発散させます。皮膚と生地間に不快な湿気をためません。



表:ポリエステル100%



裏:ポリエステル65%・綿35%